



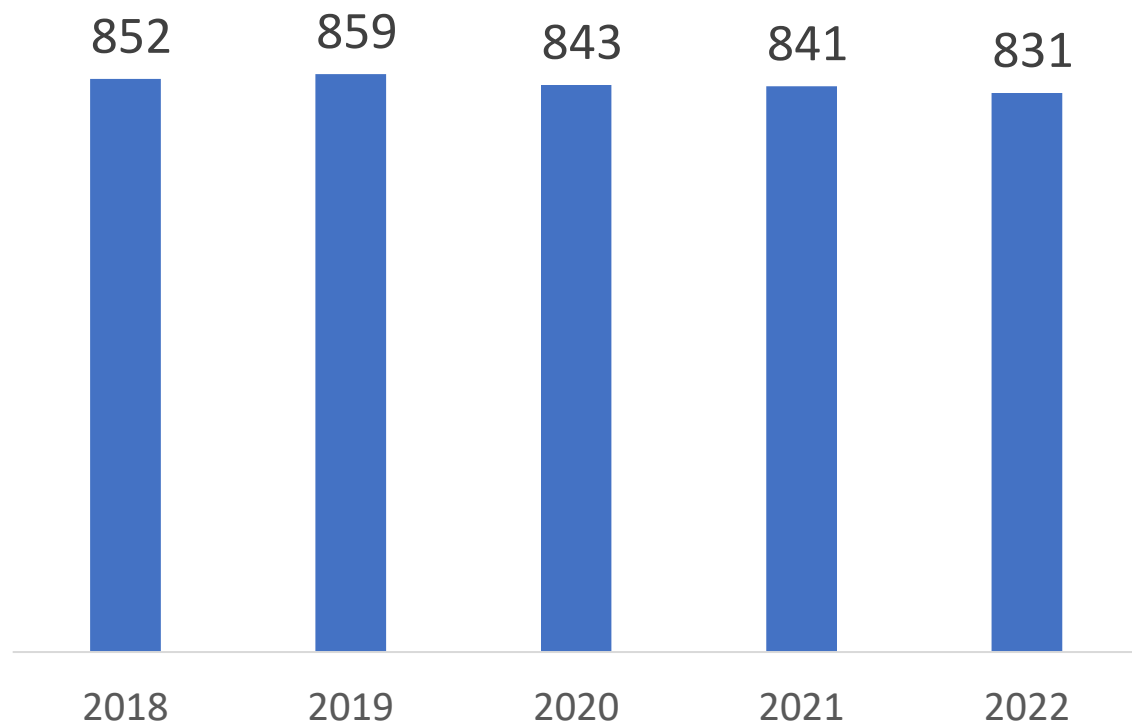
L'économie sociale en quelques chiffres
Bassin Charleroi Métropole



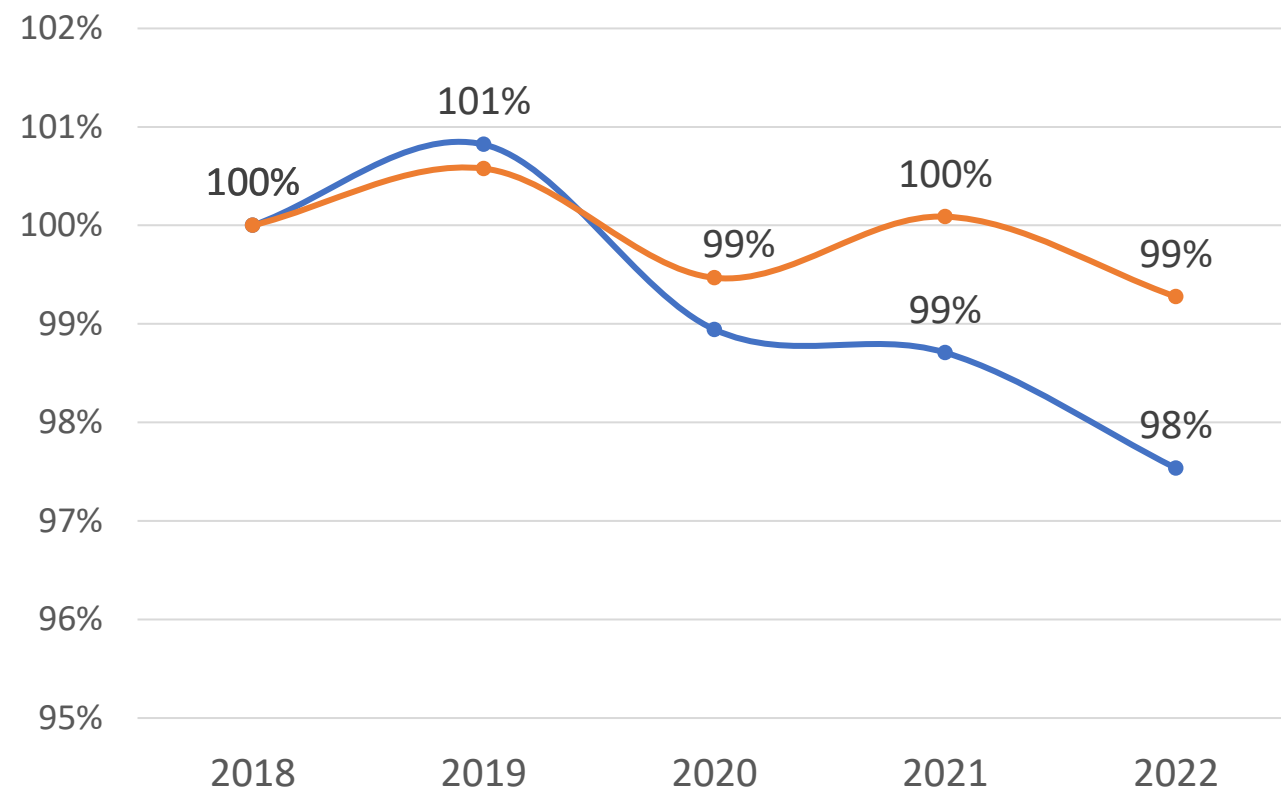
7-12-2023



Nombre d'entreprises



■ Charleroi Métropole



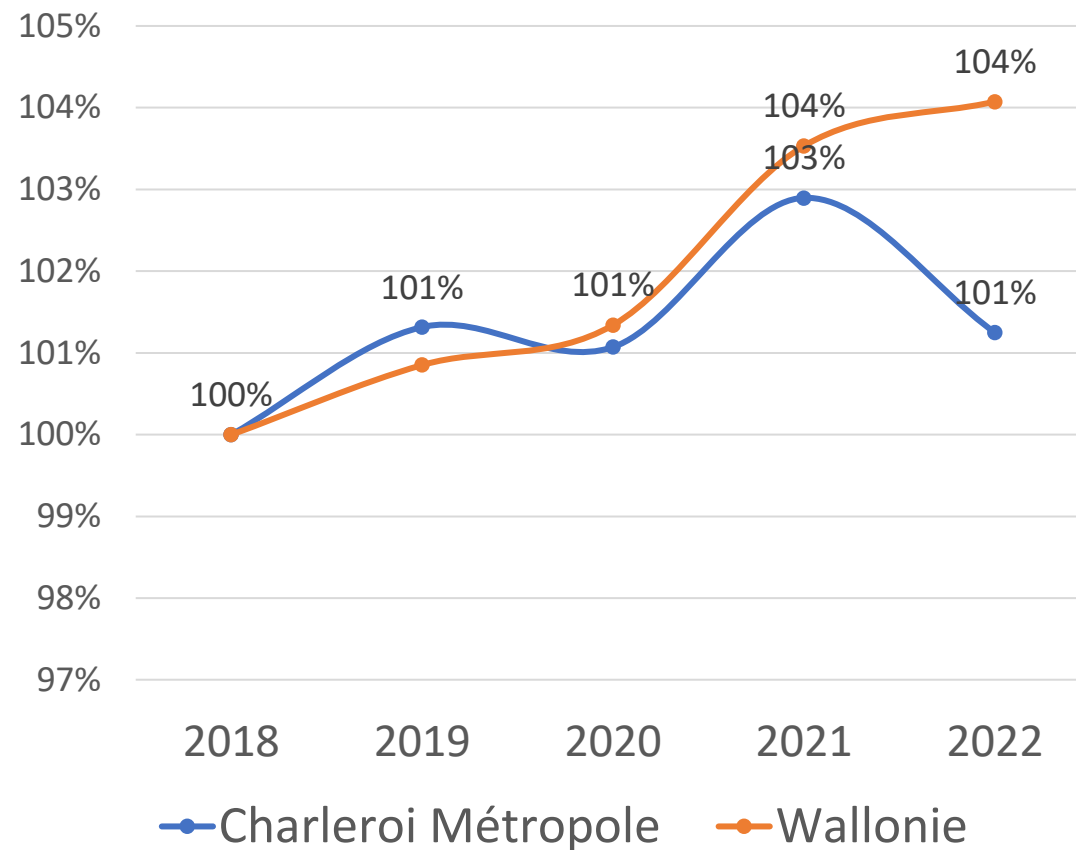
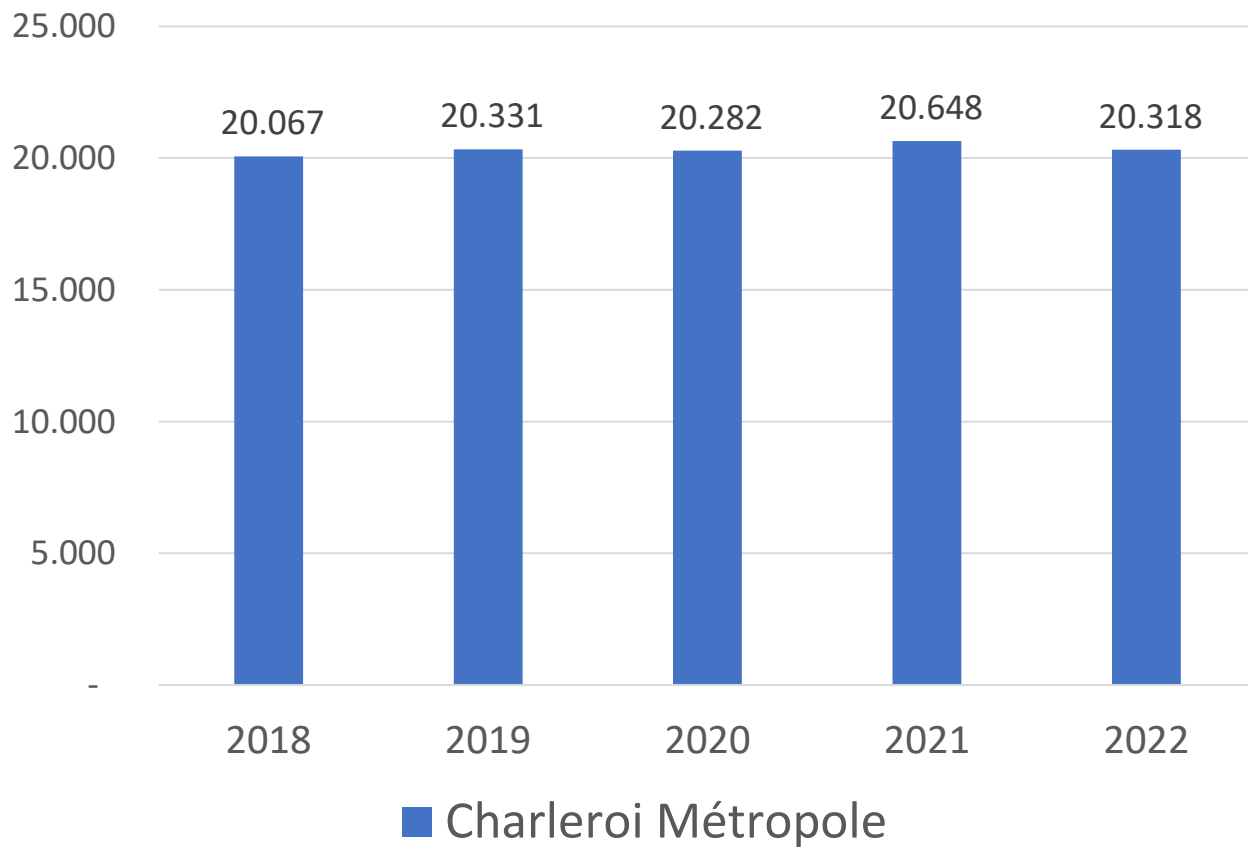
— Charleroi Métropole — Wallonie



- Se base sur le siège principal des entreprises
- Charleroi Métropole correspond ici aux arrondissements de Charleroi –
Thuin et Philippeville



Nombre d'emplois (postes)



- Diminution en 2022 est artificielle – liée à la fusion des mutuelles

Proportion de l'économie sociale dans le tissu économique

Au lieu de comptabiliser l'emploi sur le siège social de l'entreprise :

Emploi par **siège d'exploitation (2021)**:

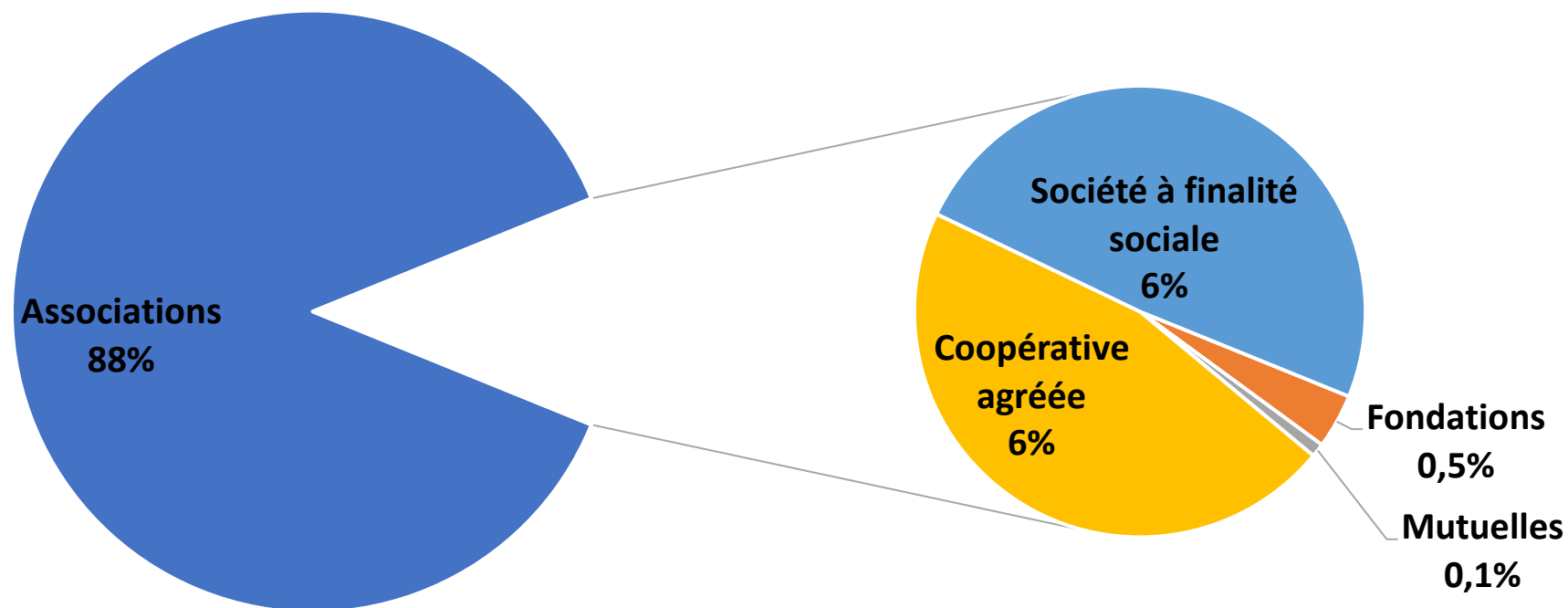
Sur 100 personnes salariées dans le bassin Charleroi-Métropole, 15,1 travaillent dans l'économie sociale
(moyenne wallonne 14,9%)

Emploi sur base du **lieu de résidence (2021)** :

Sur 100 personnes actives occupées habitant dans le bassin Charleroi-Métropole, 13 travaillent dans l'ES
(moyenne wallonne 12,4%)

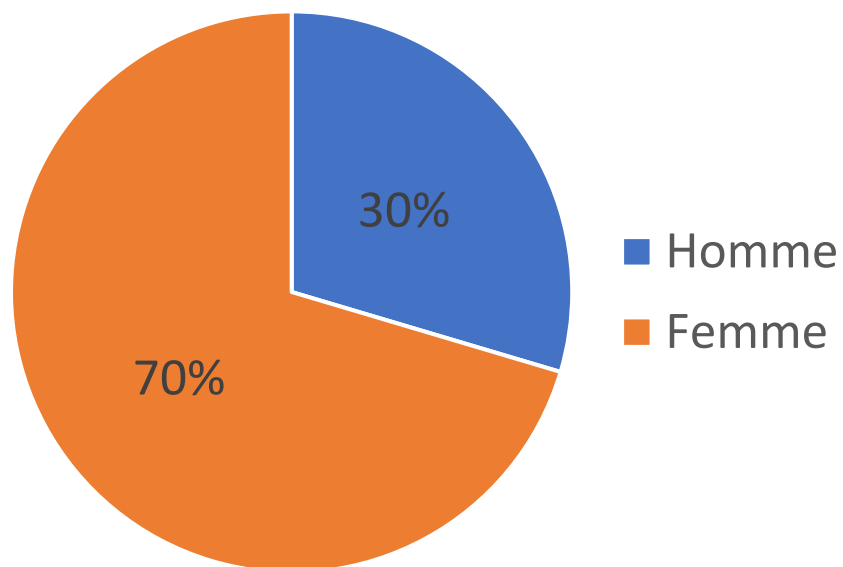
Les formes juridiques des entreprises d'ES

■ Associations ■ Fondations ■ Mutuelles ■ Coopérative agréée ■ Société à finalité sociale

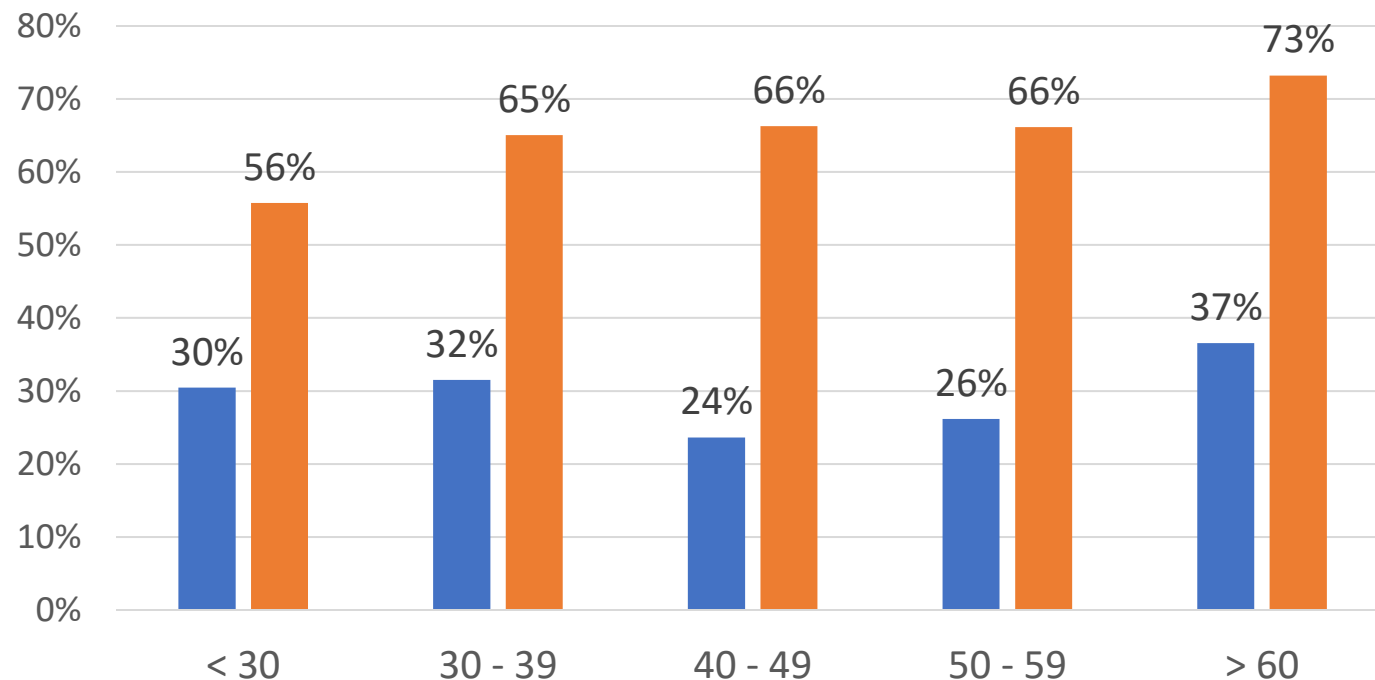


- davantage de SFS (ou SCES) dans le bassin Charleroi Métropole que dans le reste de la Wallonie
- très peu de création de coopérative agréée (ou SCES) depuis 2019 (5 à Charleroi Métropole vs. 52 dans le reste de la Wallonie)

Les salarié·es de l'économie sociale



Répartition selon le régime de travail par tranche d'âge et genre



- Moyenne du Bassin Charleroi Métropole très proche de la moyenne wallonne.
- Si on retire la santé et action sociale (80% de femmes) et les titres-services (98% de femmes), la proportion de femmes parmi les salarié·es est de 62%.

L'emploi par secteurs de l'ES

